

**PZ-0.1**

SKALA 1:25

**—**

2012

4016

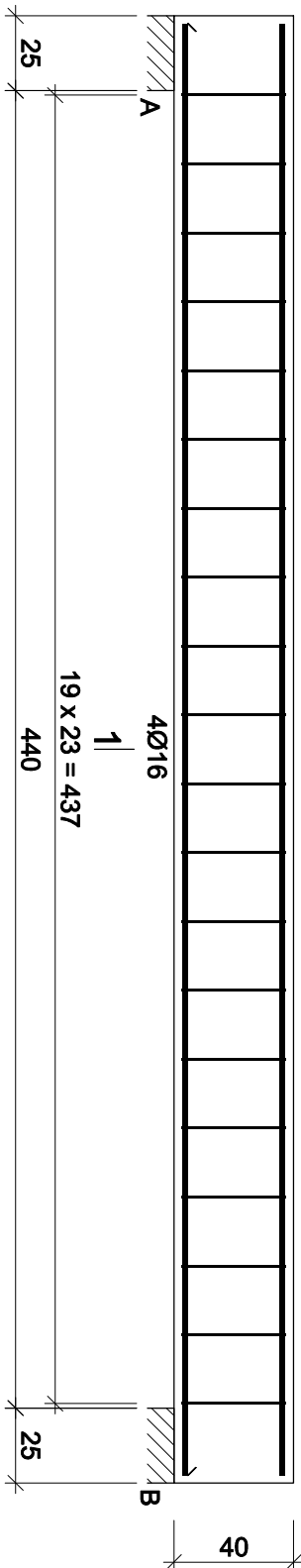
440

Nr2 2012 l=485

485

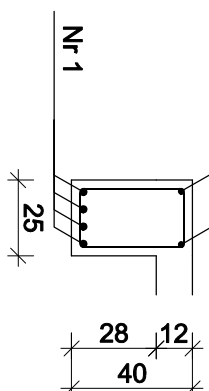
Nr1 4016 l=485

485



Nr 2

1-1



**Nr3 2006 I=121**

20

Beton	B25 (C20/25)
Stal	RB500
Otulina	$c_{nom} = 25 \text{ mm}$

## Wykaz zbrojenia

Nr pręta	Średnica [mm]	Długość [cm]	Liczba [szt.]	Długość całkowita [m]		
				RB500		
dla jednej belki						
1	16	485	4			19,40
2	12	485	2		9,70	
3	6	121	20	24,20		
Długość całkowita wg średnic			[m]	24,1	9,6	19,3
Masa 1mb pręta			[kg/mb]	0,222	0,888	1,578
Masa prętów wg średnic			[kg]	5,4	8,5	30,5
Masa prętów wg gatunków stali			[kg]	44,4		
Masa całkowita			[kg]	45		

**UWAGA:** Długość pręta jest długością obliczoną na podstawie wymiarów w osi pręta (metoda B wg PN-EN ISO 3766:2006)

## Przebudowa i nadbudowa budynku Sceny Kameralnej Teatru Polskiego we Wrocławiu

**ul. Świdnicka 28, 50-068 Wrocław**

Investor

Teatr Polski we Wrocławiu

**ul. G. Zapolskiej 3**

**50-032 Wrocław**

## Stadium

# PROJEKT WYKONAWCZY

## Rysunek

**PZ-0.1 / PL-0.1**

Skala  
1:25

## Data

**K07**

BR.KONSTRUKCJA		
Projektant	Podpis	
mgr inż. Mariusz Zelwis	Nr uprawnień	
90/DOS/04		
inż. Emilian Kwieceń	149/DOS/05	

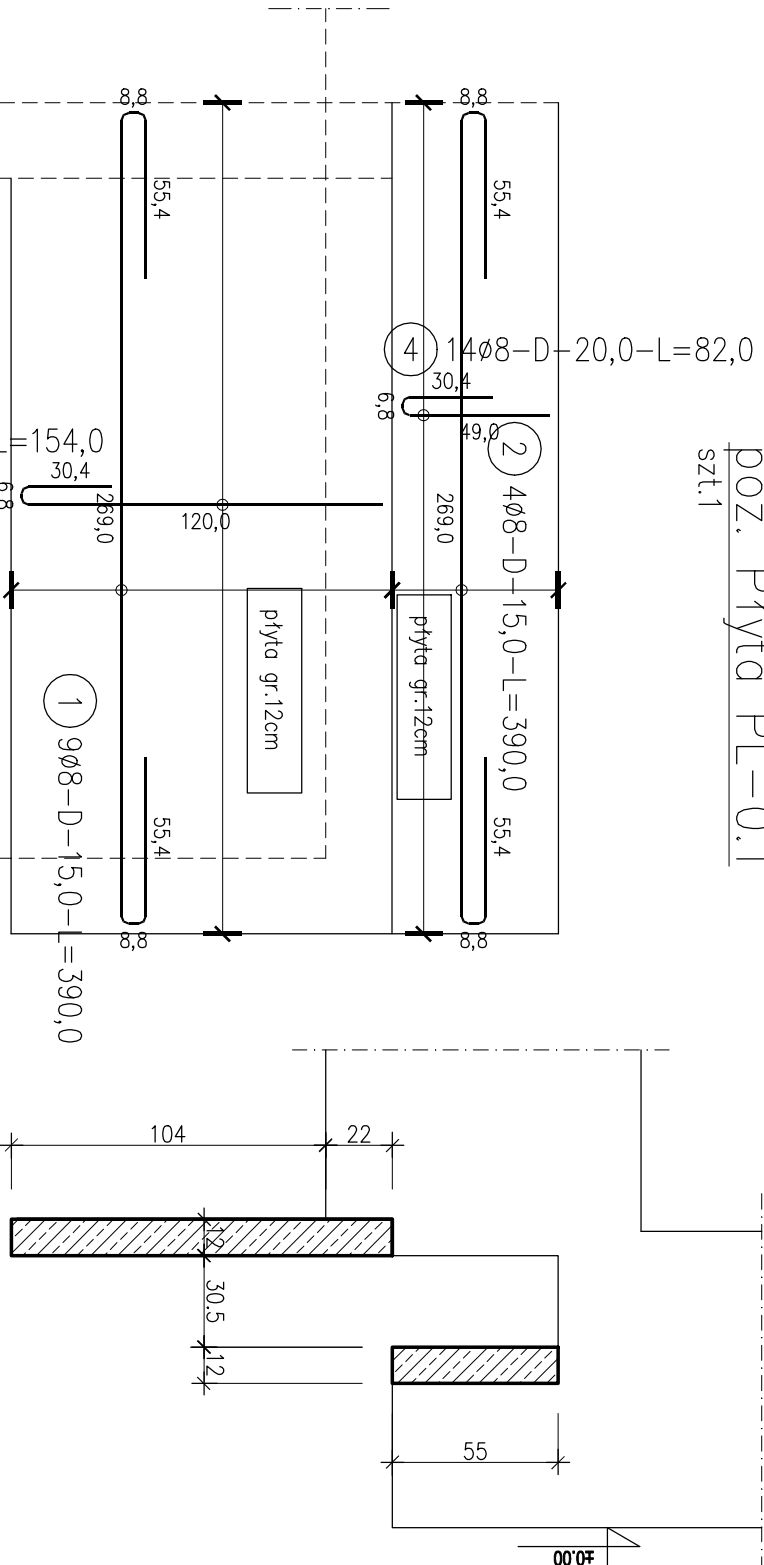
**„Sound & Space“ sp. z o.o.**

## 60-682 POZNÁNÍ

**UL. W. BIEGAŃSKIEGO 61A**

**Tel./Fax: (061) 825-65-27**

**sound@space.pl**



# ZESTAWIENIE STALI

Nr pręta	Ø	Stal	Długość pręta	Liczba		Ø8
				prętów na 1 poz.	pozycji	
tęcznie						DK
						B500SP
						Ø8
						[m]
Płyta PL-0,1						
1	8	B500SP	3,90	9	1	35,10
2	8	B500SP	3,90	4	1	15,60
3	8	B500SP	1,54	14	1	21,56
4	8	B500SP	0,82	14	1	11,48
Rozem dłuność prętów						83,74
						[mb]
Masa jednokoskowa						0,395
						[kg/mb]
Masa prętów dla danej średnicy						33,1
						[kg]
Masa tęcznie						33,1
						[kg]

UWAGA : Sumaryczna długość prętów jest długością rzeczywistą w osi pręta metodą B wg PN-EN ISO 3766:2006.